

# Fauteuil releveur

## 2 moteurs confort

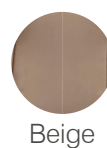
### Marcel



Réf : HEXMARCEL2MBR

<b>NOMBRE DE MOTEURS</b>	2 moteurs
<b>REVÊTEMENT</b>	Tissu Mozart Microfibre :100 % polyester
<b>SUSPENSIONS DU DOSSIER ET DE L'ASSISE</b>	Dossier : sangles élastiques. Assise : ressorts nosag
<b>STRUCTURE DU FAUTEUIL</b>	Bois massif et contre-plaqué, et structure métallique
<b>DENSITÉ DE LA MOUSSE</b>	32 kg/m3
<b>LARGEUR HORS TOUT</b>	82 cm
<b>PROFONDEUR HORS TOUT</b>	90 cm
<b>HAUTEUR HORS TOUT</b>	107 cm
<b>LARGEUR ASSISE</b>	55 cm
<b>PROFONDEUR ASSISE</b>	52 cm
<b>HAUTEUR SOL/ASSISE</b>	50 cm
<b>HAUTEUR DOSSIER</b>	72 cm
<b>POIDS DU FAUTEUIL</b>	51,5 kg
<b>POIDS MAXIMAL UTILISATEUR</b>	170 kg
<b>GARANTIE</b>	2 ans

- Robustesse, soutien et design.
- Grande largeur d'assise, adapté aux personnes de grandes tailles.



Beige



Gris de taupe