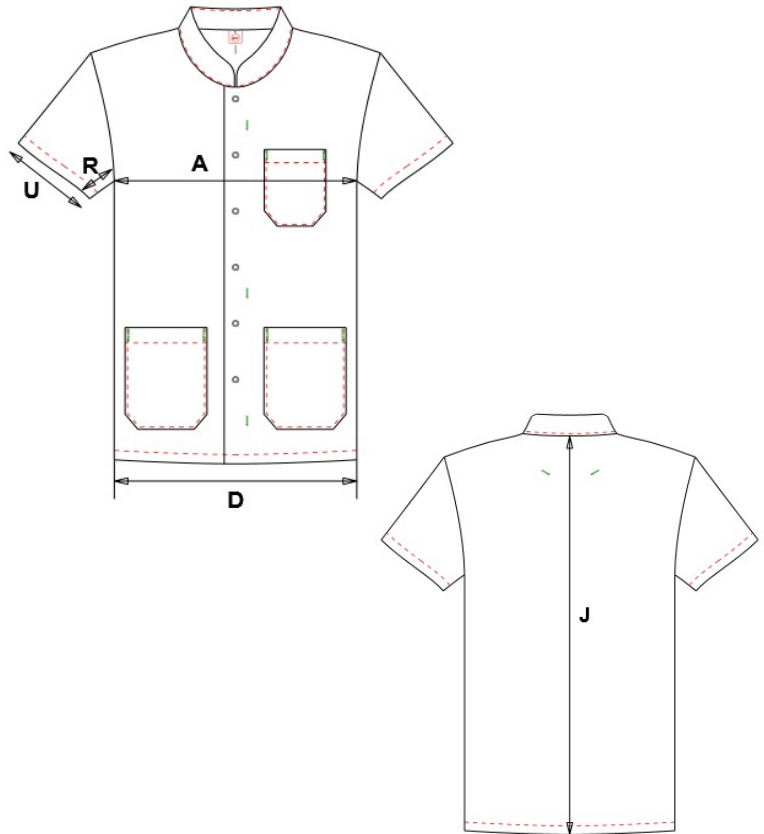




18/12/2014

**Veste Ispahan**Réf article :  
VES4001AA**DESCRIPTIF**

- \* Hauteur 80 cm milieu dos
- \* Manches montées courtes
- \* Col officier
- \* Fermeture milieu devant par 6 jeux de pressions
- \* 2 poches basses et 1 poche poitrine à gauche
  - Poches à coins cassés
- \* Parmentures maintenues par point d'arrêt
- \* Demi lune fixée par point d'arrêt
- \* Sans couture dos
- \* Thermofixation : Température : 220° Temps : 12s

**SCHEMA****TABLEAU DE MESURES:**

| TAILLES<br>MESURES            |           |          |          |          |          |          |          |          |          |  | Tolérance |
|-------------------------------|-----------|----------|----------|----------|----------|----------|----------|----------|----------|--|-----------|
|                               | T00<br>34 | T0<br>38 | T1<br>42 | T2<br>46 | T3<br>50 | T4<br>54 | T5<br>58 | T6<br>62 | T7<br>66 |  |           |
| A) 1/2 Tour poitrine          | 47        | 51       | 55       | 59       | 63       | 67       | 71       | 75       | 79       |  | ± 1       |
| D) 1/2 Tour de bas            | 47        | 51       | 55       | 59       | 63       | 67       | 71       | 75       | 79       |  | ± 1       |
| J) Longueur dos               | 80        | 80       | 80       | 80       | 80       | 80       | 80       | 80       | 80       |  | ± 1       |
| R) Longueur dessous de manche | 18,5      | 18       | 17,5     | 17       | 16,5     | 16       | 15,5     | 15       | 14,5     |  | ± 1       |
| U) Largeur bas de manche      | 19,5      | 20       | 20,5     | 21       | 22       | 23       | 24       | 25       | 26       |  | ± 1       |

**CONTEXTURE:** SBM 2000 de KLOPMAN210 g/m<sup>2</sup>

65% Polyester 35% coton

fils:44\*27

Numéro:48\*23

**COLORIS:** BLANC**LIVRAISON:**