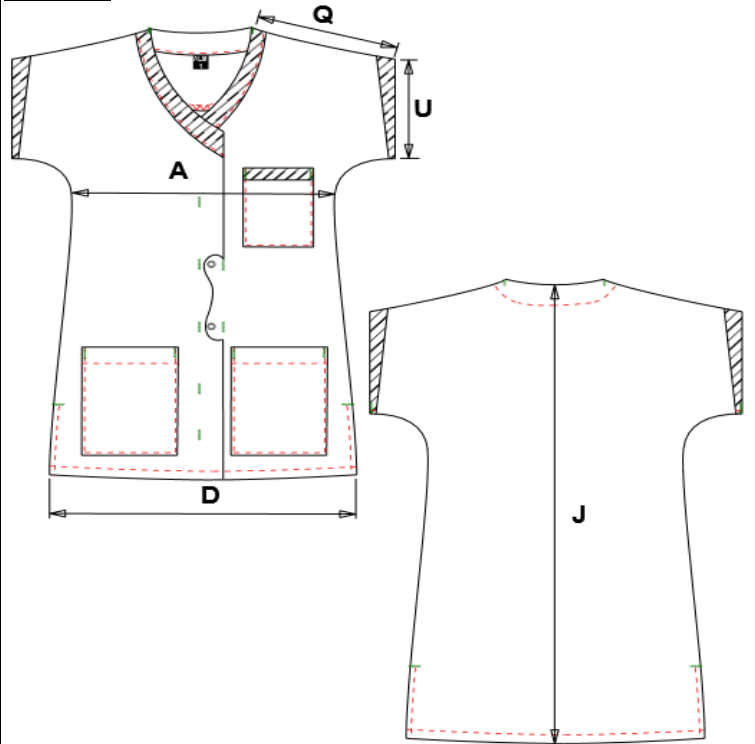


DESCRIPTIF

- * Hauteur 75 cm milieu dos
- * Manches kimono courtes à revers fantaisies
- * Encolure en V avec enformes fantaisies devant
- * Fermeture totale milieu devant par 6 jeux de pressions non apparents
- * 2 poches basses et 1 poche poitrine à gauche
 - Poche poitrine à revers
- * Parementures maintenues par points d'arrêts
- * Couture milieu dos
- * Fentes côtés
- * Demi-lune encolure dos volante
- * Thermofixation : Température : 220° Temps : 12s

* Revers manches, revers poche poitrine et enforme encolure devant de coloris différent

SCHEMA



TAILLES MESURES (finies en cm)	T00	T0	T1	T2	T3	T4	T5	T6	T7	T8	Tolérance
	34	38	42	46	50	54	58	62	66	70	
A) 1/2 Tour poitrine	44	48,5	52,5	57	61,5	66	70,5	75	79	84	± 1
D) 1/2 Tour de bas	49,5	51	55	60	65	70	75	80	85	90	± 1
J) Longueur dos	75	75	75	75	75	75	75	75	75	75	± 1
Q) Longueur dessus de manche	35	35,5	35,5	36,5	37,5	38,5	39,5	40,5	41,5	42,5	± 1
U) Largeur bas de manche	17	17,5	18	19,5	21	22	23,5	25	26,5	28	± 1

CONTEXTURE:

COLORIS:

LIVRAISON:

CONTRÔLE DE TOUTES LES INFORMATIONS TECHNIQUES	
COMMERCIAL ALM	VALIDATION CLIENT
Nom :	Nom :
Date :	Date :
Visa :	Visa :