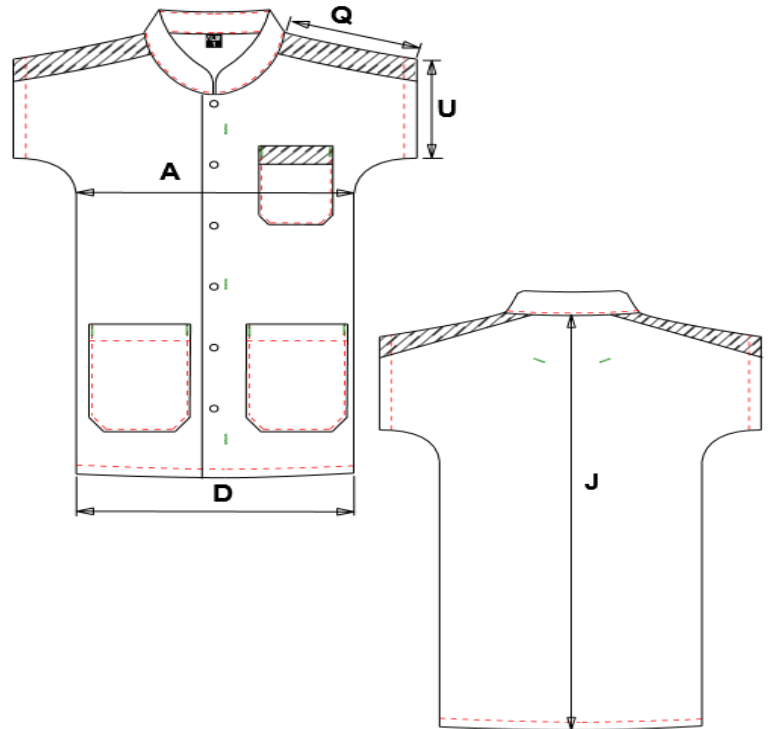


DESCRIPTIF

- * Hauteur 77 cm milieu dos
- * Manches kimono courtes
- * Col officier
- * Fermeture milieu devant par 6 jeux de pressions
- + calottes plastiques
- * 2 poches basses et 1 poche poitrine à gauche
 - Poches à coins cassés
 - Poche poitrine à revers
- * Empiècement épaules
- * Sans couture dos
- * Parmentures maintenues par points d'arrêt
- * Demi-lune encolure dos fixée par points d'arrêt
- * Thermofixation : Température : 220° Temps : 12s

* Revers poche poitrine et empiècement épaules de coloris différent

SCHEMA



TAILLES MESURES (finies en cm)	TAILLES										Tolérance
	T00	T0	T1	T2	T3	T4	T5	T6	T7	T8	
A) 1/2 Tour poitrine	47	51	55	59	63	67	71	75	79	83	± 1
D) 1/2 Tour de bas	47	51	55	59	63	67	71	75	79	83	± 1
J) Longueur dos	77	77	77	77	77	77	77	77	77	77	± 1
Q) Longueur dessus de manche	35,5	36,5	37,5	38,5	40	41,5	43	44,5	46	47	± 1
U) Largeur bas de manche	18	19	21	22	23	24	25	26,5	27,5	29	± 1

CONTEXTURE:

COLORIS:

LIVRAISON:

CONTRÔLE DE TOUTES LES INFORMATIONS TECHNIQUES	
COMMERCIAL ALM	VALIDATION CLIENT
Nom :	Nom :
Date :	Date :
Visa :	Visa :